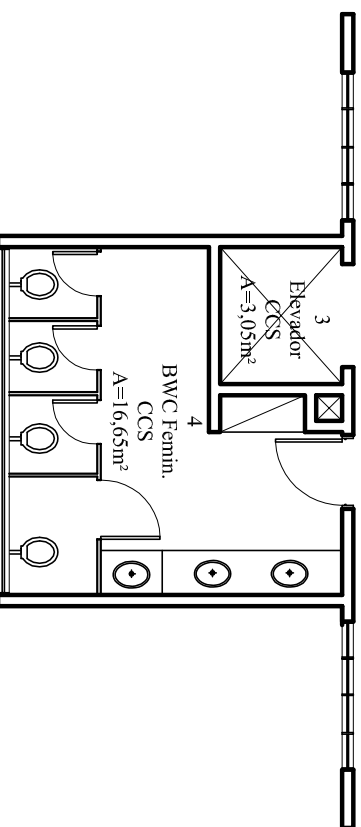


2  
Circulação  
CCS  
A=26,46m²



# CCS20 - BLOCO J-K (Pavto 3)

Área: 71,80m²



UNIVERSIDADE FEDERAL  
DE SANTA CATARINA

**ETUSC**  
ESCRITÓRIO TÉCNICO  
ADMINISTRATIVO  
PRO-REITORIA DE INFRAESTRUTURA

DIVISÃO DE COMPUTAÇÃO GRÁFICA - EQUIPE TÉCNICA:  
RICARDO CÉSAR DOS PASSOS  
ROGÉRIO DOMINGOS NUNES  
VALDIRIA MARIA MACHADO  
FELIPE MARTINS  
FELIPE SOUZA  
MARCOS BITENCOURT  
MAURIAN CARVALHO  
RICARDO ROSA  
TATIANE SILVEIRA  
THAYLA TAVARES  
VANDERLEI JÚNIOR

LOCAL  
CAMPUS TRINDADE

DESENHO  
RICARDO/THAYLA

ESCALA  
1:100

PROJETO  
CCS20 - BLOCO J-K

DATA  
ABR/2010

VISTO

FASE  
LEVANTAMENTO ESPAÇO-FÍSICO

APROVAÇÃO

FOLHA  
03

CONTEÚDO  
PLANTA BAIXA 3º PAVIMENTO

AUTORIA LEVANTAMENTO  
RICARDO ROSA  
THAYLA TAVARES

ARQ  
04